

**FRANKFURT – FESTHALLE: 11. bis 16. Januar 2011**
**Die Vorstellungen:**

Datum	Tag	Uhrzeit		
11.01.2011	Dienstag			19:00
12.01.2011	Mittwoch			19:00
13.01.2011	Donnerstag		15:00	19:00
14.01.2011	Freitag		16:30	20:00
15.01.2011	Samstag	13:00	16:30	20:00
16.01.2011	Sonntag	14:00	17:30	

**Die Preise:**

PK 1	PK 2	PK 3	PK 4	PK 5
€ 49,90	€ 45,90	€ 39,90	€ 29,90	€ 19,90

Preise zzgl. € 2,00 Versandpauschale pro Buchung.

**Kinderermäßigungen:**
**Für Kinder bis einschließlich 15 Jahre**

Kinder-Festpreis € 10,00 für alle Vorstellungen montags bis freitags.

50% Kinderermäßigung für alle Vorstellungen samstags und sonntags.

**Für Kinder bis einschließlich 5 Jahre**

Schoßkarte € 5,00 (nur 1 Kind pro Schoß; auf allen Plätzen).

**Ermäßigungen für Behinderte:**

50% Rabatt für Rollstuhlfahrer und eine Begleitperson.

20% Rabatt für andere Schwerbehinderte ab 70% GdB und deren eingetragene Begleitperson „B“.

**Weitere Ermäßigungen:**

20% für Senioren ab 65 Jahre für alle Shows montags bis freitags.

10% für Gruppen ab 10 Personen.

**Tickets:**

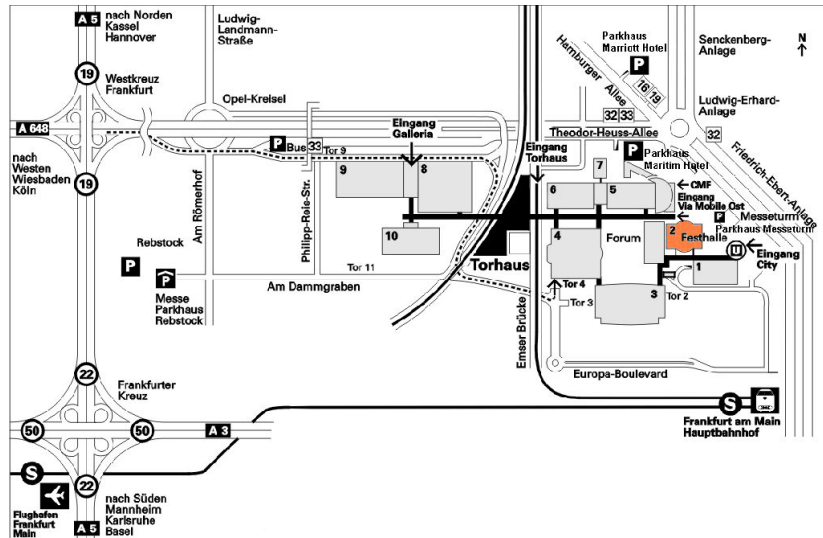
Telefonisch buchen unter 01805/8 66 8

(\*14 Ct./Min. aus dem deutschen Festnetz,

Mobilfunkpreise max. 0,42 €/Min.).

**Adresse:**

Messe Frankfurt GmbH  
Festhalle  
Ludwig-Erhard-Anlage 1  
60327 Frankfurt/Main  
Tel.: +49 (0) 69-7575-6404  
<http://www.messefrankfurt.com/festhalle/de/home.html>

**Anfahrt:****Parkplätze:**

Kostenpflichtige Parkplätze in den Parkhäusern Messeturm sowie in den angrenzenden Hotels Maritim, Marriott und Mövenpick.

Bitte beachten Sie, dass es in Frankfurt ab 1.10.08 eine Umweltzone gibt. Innerhalb dieser Zone dürfen nur Fahrzeuge der Schadstoffgruppen 2 bis 4 fahren, die mit einer entsprechenden Umweltplakette ausgerüstet sind.

Anschrift für das Auto-Sat-Navigations-System:

Ludwig-Erhard-Anlage 1, 60327 Frankfurt

**ÖPNV:**

Ab Hauptbahnhof U4 Richtung Bockenheimer Warte oder Straßenbahnlinie 16 Richtung Ginnheim, Haltestelle „Festhalle/Messe“.

Bitte nicht mit der S-Bahn bis Station „Messe“ fahren!

Die Buslinien 32 und 33 halten direkt vor dem Eingang City.

Die ÖPNV-Gebühr ist im Ticketpreis enthalten.

**Gastronomie:**

Imbiss-Stände in der Halle und Restaurants in näherer Umgebung.



\* 0,14 €/ Min. aus dem dt. Festnetz, Mobilfunkpreise max. 0,42 €/Min.

**Rollstuhlfahrer:** Eintritt über den Haupteingang. Die Rollstuhlfahrerplätze befinden sich auf der Behindertentribüne im Innenraum der Festhalle. Für die Begleitperson wird ein Stuhl in unmittelbarer Nähe des Rollstuhls bereitgestellt. Der erste und zweite Rang sind leider nicht behindertengerecht, ein Aufzug ist nicht vorhanden.

Rollstuhlfahrer, die mit dem Auto anreisen, folgen ab „Westkreuz Frankfurt“ und von der Stadt kommend der Beschilderung „Messe“ bis zum „Tor Nord“. Dort halten Sie bitte Ihren Behindertenausweis und die Veranstaltungstickets bereit. Sie können dann direkt vor der Festhalle parken, das Sicherheitspersonal leitet Sie zum Eingang bzw. zur Behindertentribüne.

**Kassenzeiten:** Während des Gastspiels gibt es an der Festhalle eine HOLIDAY ON ICE-Tages- und Abendkasse. Diese Kasse ist täglich ab 90 Minuten vor der ersten und bis 15 Minuten nach Beginn der letzten Vorstellung geöffnet (Eingang City).

**Dauer der Show/Pausen:** Die Show dauert ca. 2 Stunden und 10 Minuten inklusive einer Pause von 20 Minuten.

**Showinfo:** **ERLEBEN – STAUNEN – TRÄUMEN: HOLIDAY ON ICE**

FESTIVAL verspricht von der ersten bis zur letzten Minute Vergnügen pur! Gleich zu Beginn läutet ein Blitzlichtgewitter auf spiegelglattem Roten Teppich Partystimmung ein. Die farbenfrohe und temporeiche Show lädt Sie ein zum venezianischen Maskenball, zum geheimnisvollen Tanz der Geister und Vampire und zu einem heißen Bolero on Ice. Höhepunkt ist das futuristische Finale des gesamten Ensembles in französischen Haute-Couture-Kostümen, dazu Laser Lights und echtes Feuerwerk!

*„Heiße Show auf kaltem Eis“ BILD*

Übrigens, wussten Sie, dass HOLIDAY ON ICE seine allererste Vorstellung schon im Jahre 1943 in einem kleinen Hotel in Toledo, Ohio in den USA gegeben hat? Seitdem haben mehr als 320 Millionen Zuschauer (Das ist Guinness-Rekord!) eine der jährlich neuen Produktionen gesehen.

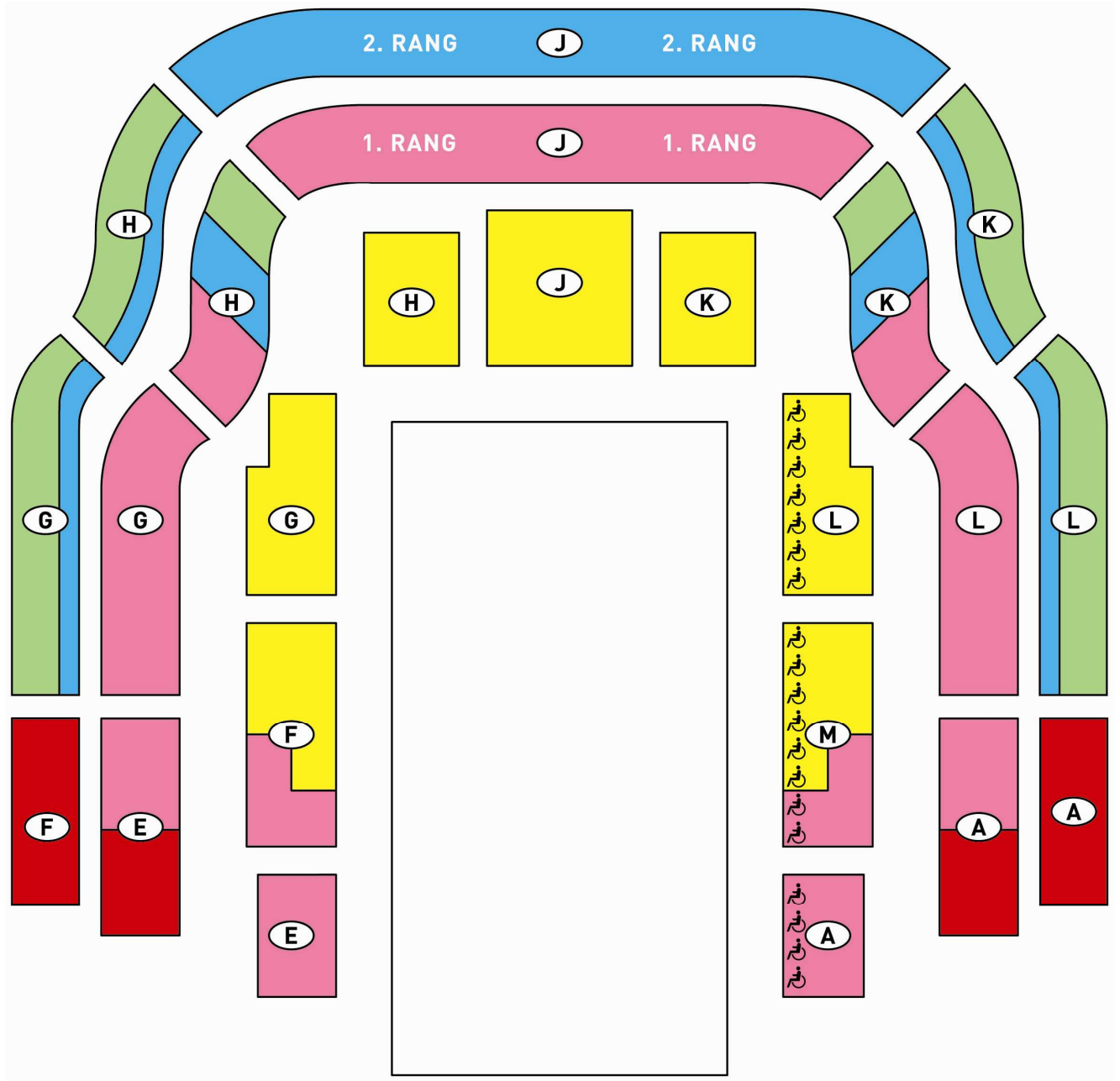
HOLIDAY ON ICE ist die beliebteste Eisshow der Welt und in Deutschland Kult: Allein während der letzten Tour durch über 20 deutsche Städte haben sich rund 750.000 Menschen – Jung und Alt, treue Fans und Erstbesucher – in die unvergleichliche Glitzerwelt auf Kufen entführen lassen. Wann dürfen wir Sie verzaubern?

**Entfernung zur Bühne:** Die maximale Entfernung zur Eisfläche/Bühne beträgt 30-35 Meter.



\* 0,14 €/ Min. aus dem dt. Festnetz, Mobilfunkpreise max. 0,42 €/Min.

Saalplan – Messe Frankfurt Festhalle:



	Preiskategorie 1
	Preiskategorie 2
	Preiskategorie 3
	Preiskategorie 4
	Preiskategorie 5


**0 18 05 / 8 66 8\***

\* 0,14 €/ Min. aus dem dt. Festnetz, Mobilfunkpreise max. 0,42 €/Min.